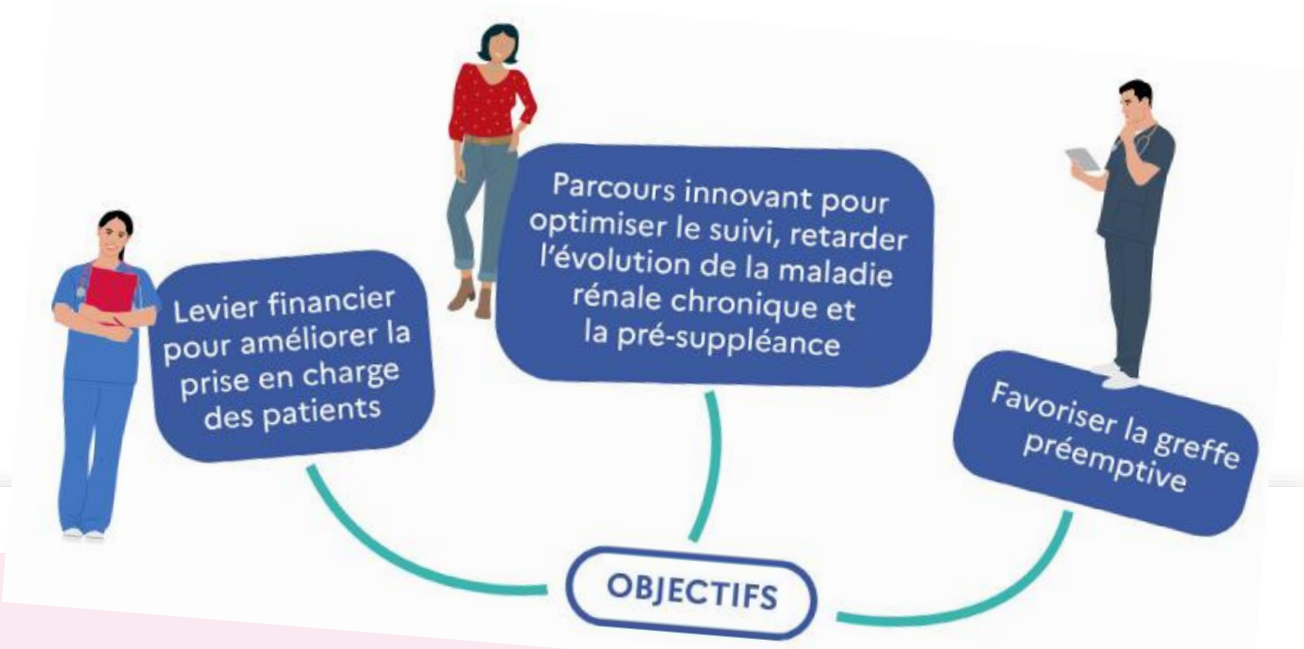


LE PARCOURS DE SOINS MALADIE RÉNALE CHRONIQUE STADES 4 ET 5 : QUELLE RÉALITÉ ET QUEL IMPACT SUR LA MALADIE ? ANALYSE RÉTROSPECTIVE SUR 3 ANS

Anne Rubenstrunk, Elsa Maurice, Angel Queral, Dr Mehdi Ghemrani, Dr Charline Baudoin
Santélyls BFC, Dijon



INTRODUCTION

- > Le parcours Maladie Rénale Chronique (MRC) vise à améliorer la qualité des soins, assurer un suivi adapté, à lutter contre la progression de la maladie et la survenue de complications.
- > Le forfait MRC implique la mise en place d'un parcours de prise en charge pluridisciplinaire annuel pour les patients aux stades 4 et 5 de la maladie

Méthodologie d'étude :

- analyse rétrospective des parcours des patients suivis dans le cadre du forfait MRC
 - données extraites du DPI
- Analyse du profil des patients à l'entrée, la durée dans le parcours, l'évolution de la maladie et les sorties du parcours

RÉSULTATS

649

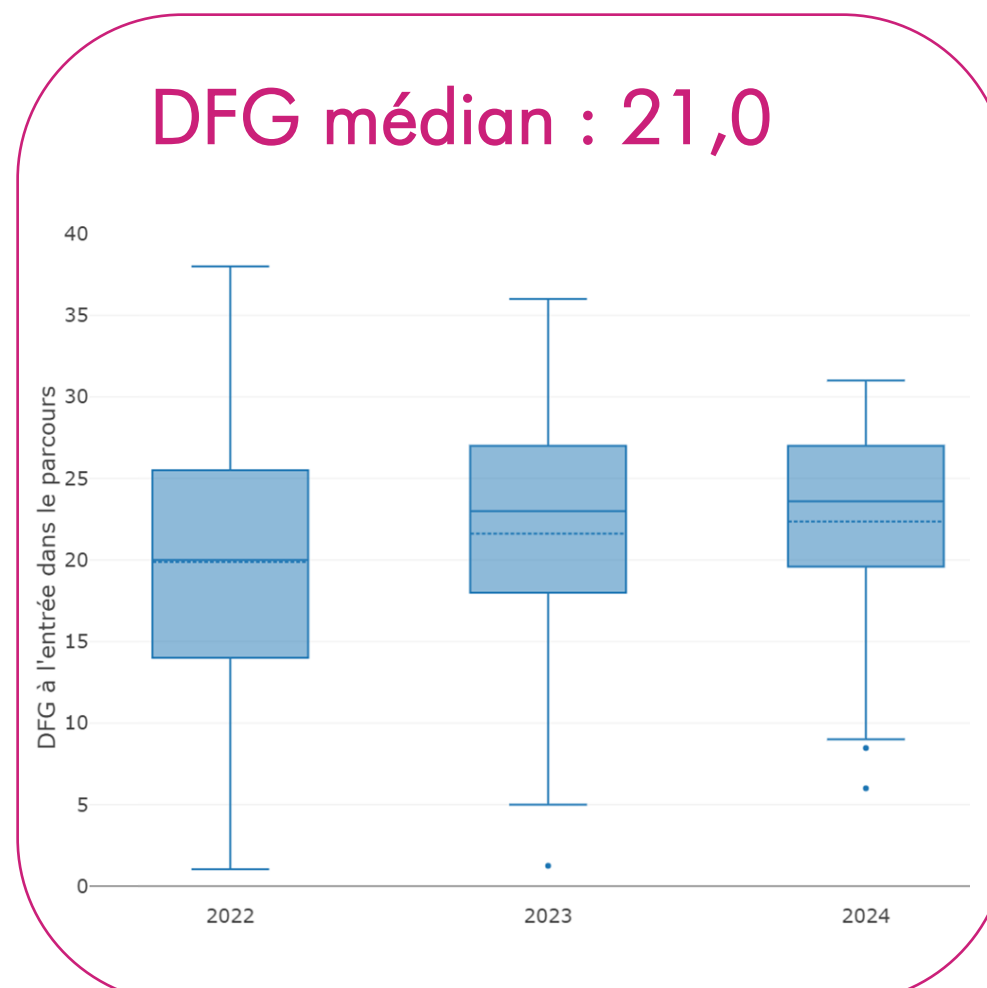
patients pris en charge
dans le parcours depuis 2022

Nombre de patients dans
le parcours en augmentation
+29% en 2023
+18% en 2024

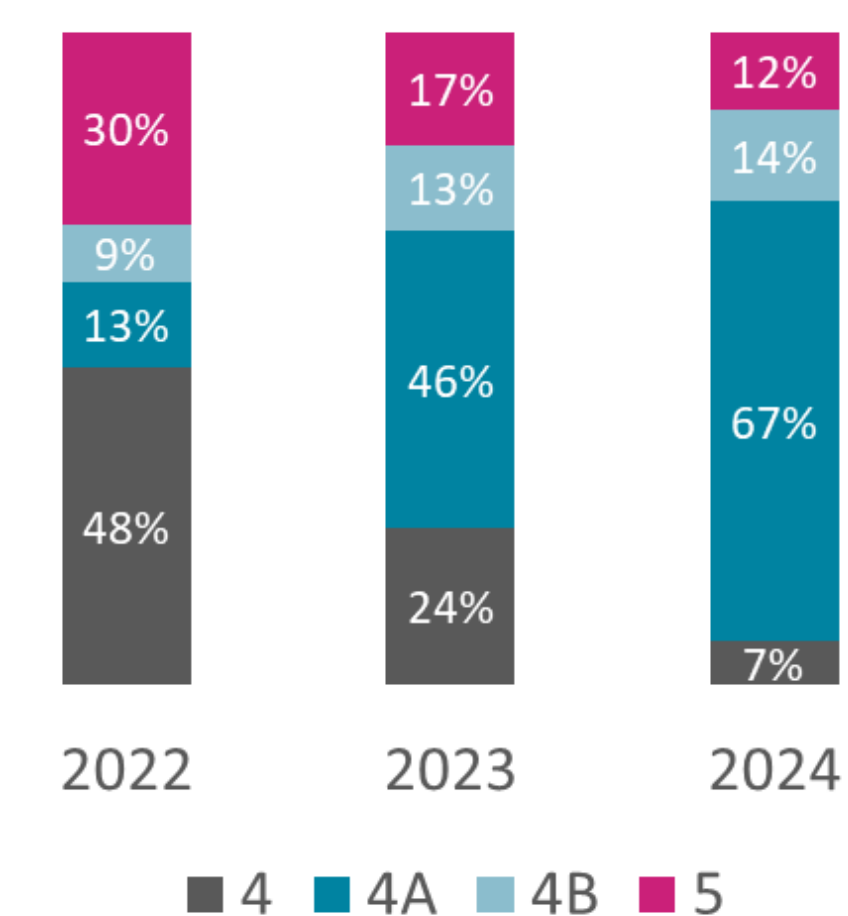
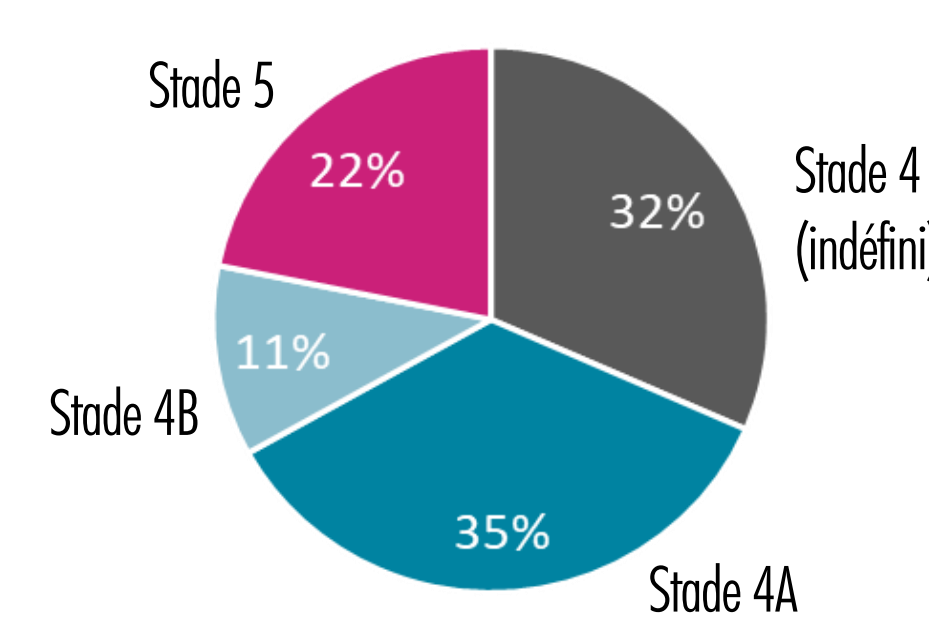
Caractéristiques des patients à l'entrée dans le parcours

59% 41%

Age médian
77,7 ans
[33 - 99]



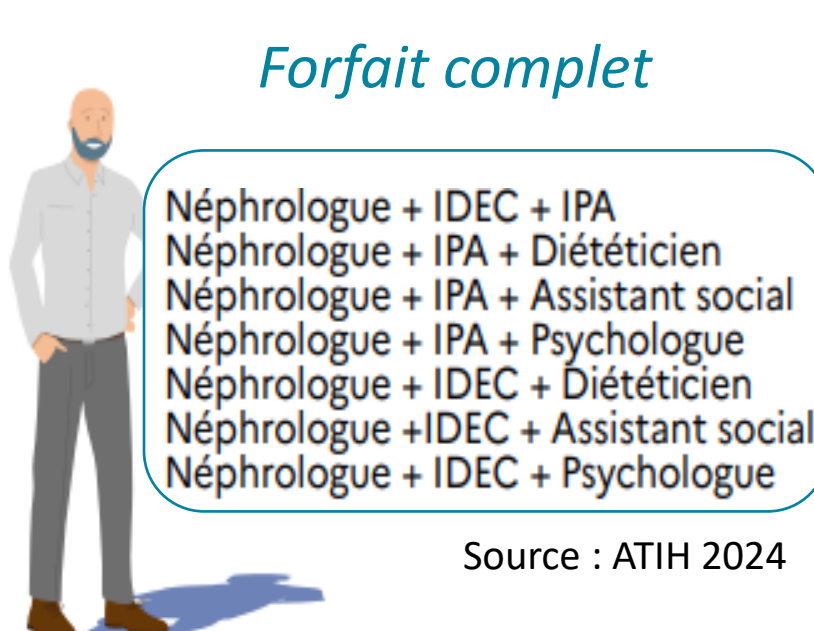
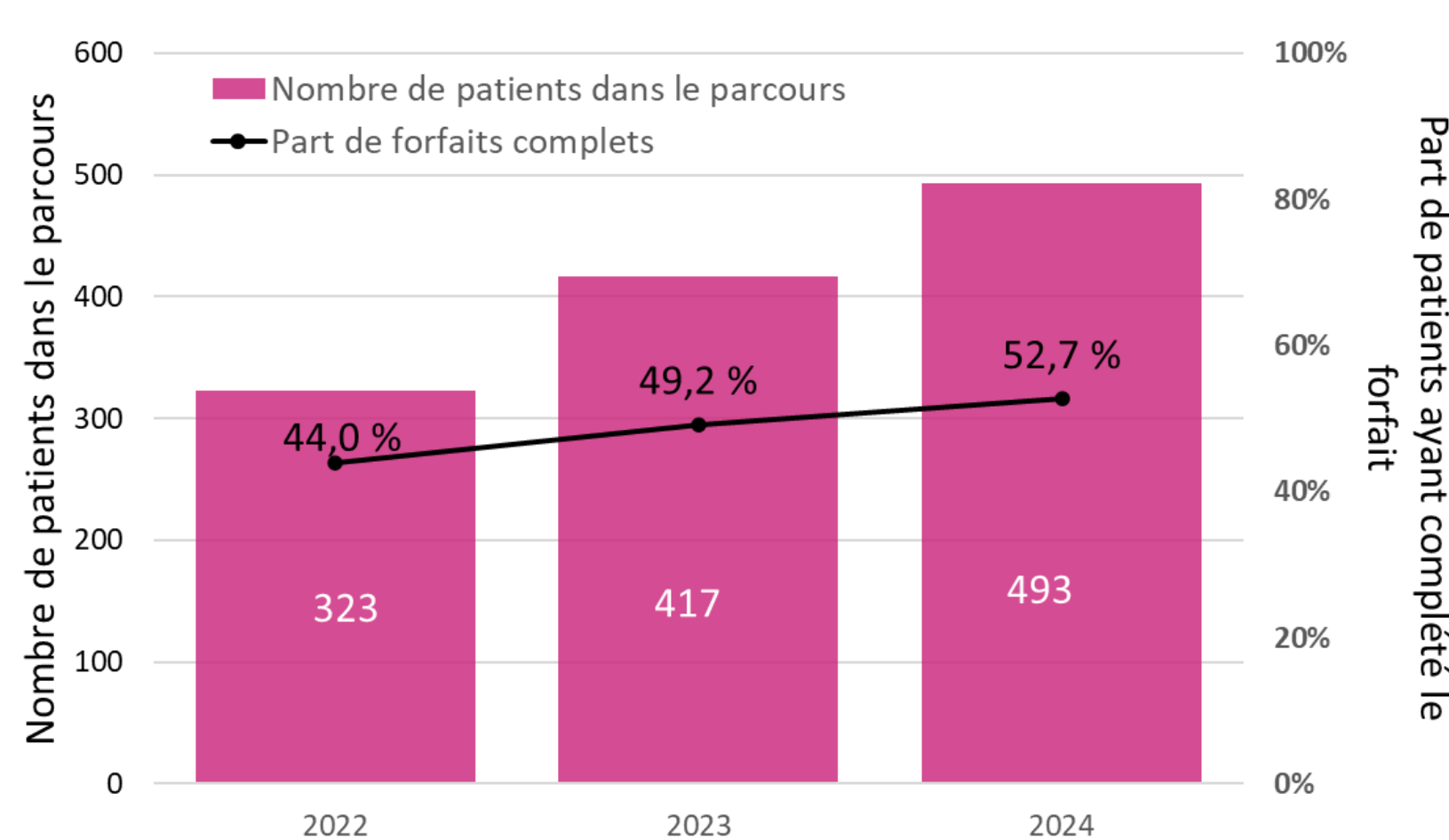
Stade de la maladie



- 78% en stade 4
- Adressage de plus en plus précoce au fil des années

- > **Complétude des forfaits** (3 consultations annuelles minimum)

- La part de forfaits complets augmente chaque année



- Consultations réalisées

	Néphrologue	Dietéticienne	IDEC	IPA
2022	448	216	320	0
2023	693	230	453	1
2024	794	277	439	62
TOTAL	1935	723	1212	63
Moyenne/an/patient	1,6	0,6	1,0	2,0

- Schémas des forfaits complets (583 forfaits)

Néphrologue - Dietéticienne - IDEC	93,3%
Néphrologue - IDEC - IPA	3,6%
Néphrologue - Dietéticienne - IDEC - IPA	2,6%
Néphrologue - Dietéticienne - IPA	0,2%
Néphrologue - IDEC - Ass. Sociale - Psychologue	0,2%
Néphrologue - IDEC - Ass. Sociale	0,2%

- > **Durée dans le parcours** : certains patients sont dans le parcours depuis plus de 5 ans

- Médiane = 844 jours, soit environ 2 ans et 4 mois
- Moyenne = 754 jours, soit environ 2 ans

- > **Evolution de la maladie** (évaluée entre l'entrée et le dernier contact avec le patient par le stade la maladie)

- Stabilisation pour 84% (pas d'évolution du stade MRC)
- Progression pour 14% (passage à un stade supérieur)

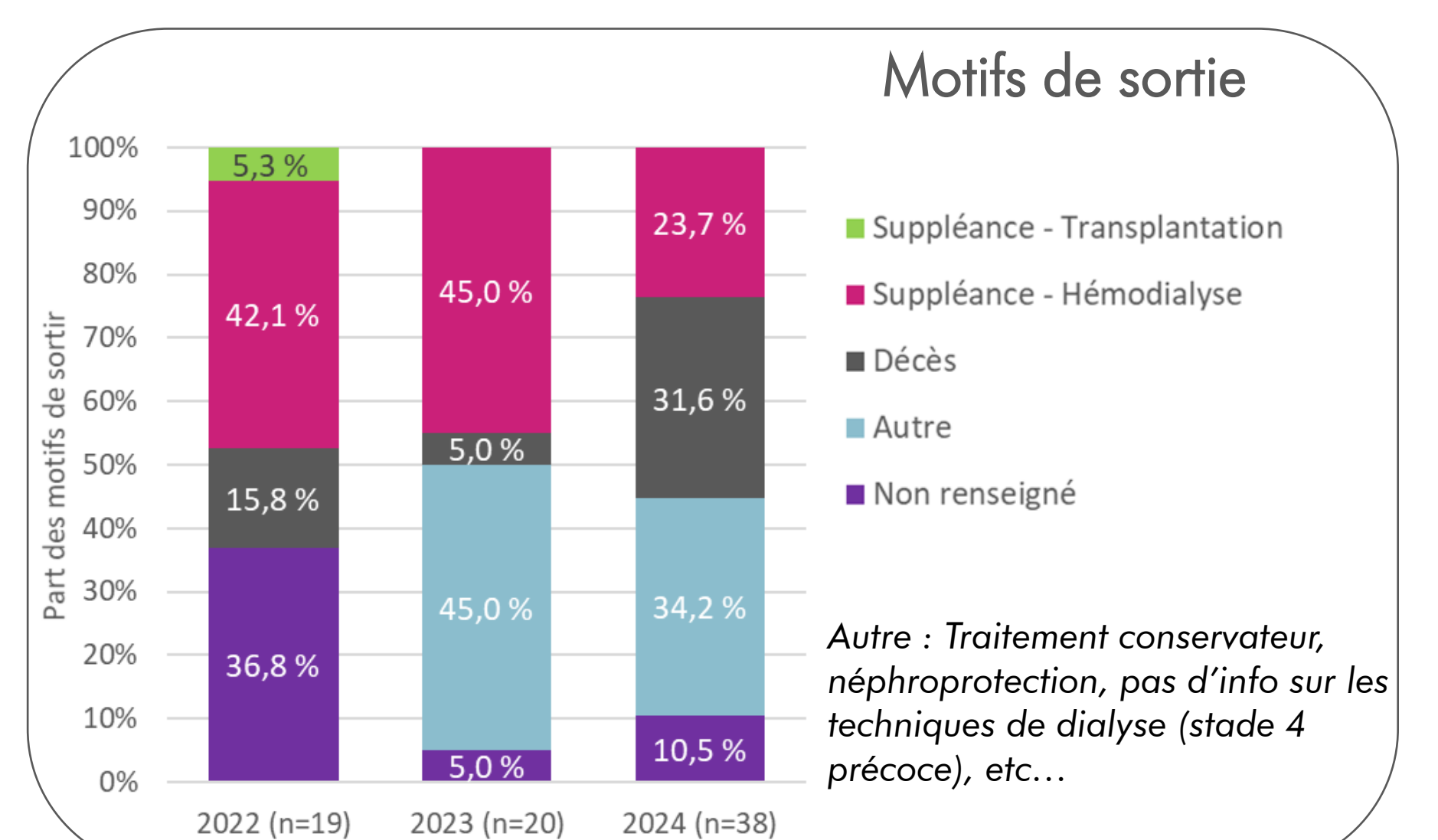
Caractéristiques des patients sortis du parcours

Nbre de patients sortis	% tage
2022	19, 5,9%
2023	20, 4,8%
2024	38, 7,7%

Évolution de la maladie

	Présents N = 650 ¹	Sortis N = 77 ²	p-value ²
Constant	87%	59%	<0.001
Progression	10%	41%	
Valeurs manquantes	149	4	

¹ %
² Fisher's exact test



Comparaison des patients sortis vs encore présents dans le parcours

	Présents N = 650 ¹	Sortis N = 77 ²	p-value ²
Age à l'entrée dans le parcours (en années)	77.0 (9.5)	73.0 (13.8)	0.028
Valeurs manquantes	58	2	
Sexe			0.9
Femmes	41%	42%	
Hommes	59%	58%	
Temps passé dans le parcours (en années)	2.1 (0.9)	1.0 (0.9)	<0.001
Valeurs manquantes	58	34	

DFG à l'entrée dans le parcours	21.4 (6.2)	18.6 (7.9)	0.011
Valeurs manquantes	38	10	
Stade MRC à l'entrée dans le parcours			<0.001
4	20%	13%	
4A	40%	30%	
4B	15%	9.1%	
5	23%	44%	
Non renseigné	0.9%	3.9%	
Nombre de comorbidités à l'entrée dans le parcours	2.3 (1.4)	2.8 (1.7)	0.015
Nombre de pathologies à l'entrée dans le parcours	1.0 (0.9)	1.0 (0.9)	0.5

¹ Mean (SD); %
² Wilcoxon rank sum test; Pearson's Chi-squared test; Fisher's exact test

CONCLUSION

- > Le parcours MRC est un accompagnement avant la suppléance qui permet la stabilisation de la fonction rénale pour une majorité des patients
- > Il se structure, notamment, grâce à l'arrivée des IPA
- > Sa mise en place est de plus en plus précoce et concerne un plus grand nombre de patients
- > La composition variée du forfait permet une adaptation à chaque patient selon ses besoins.