

OUVERTURE

D'UNE NOUVELLE UNITÉ DE DIALYSE À LONS-LE-SAUNIER



Bourgogne - Franche-Comté

Santélys

CONTACTS SANTÉLYS

François JAGER

Directeur délégué
fjager@santelys.fr

Anne MARTELLO

Chef de projets Communication
amartello@santelys.fr

Tél. 03 62 28 8000



UNE NOUVELLE UNITÉ DE DIALYSE À LONS-LE-SAUNIER

L'amélioration constante de la prise en charge des patients insuffisants rénaux passe par l'amélioration de l'accès aux soins et une prise en charge de proximité.

Ainsi, Santély Bourgogne - Franche-Comté ouvrira prochainement une nouvelle unité de dialyse au sein même du Centre Hospitalier de Lons-le-Saunier afin de répondre aux besoins des patients et des professionnels partenaires.

Très attendue par les patients insuffisants rénaux lédoniens, la création de cette unité de dialyse est le fruit d'une étroite collaboration entre Santély BFC et le Centre Hospitalier de Lons-le-Saunier : mise à disposition et location de locaux, assistance et coopération des services techniques dans l'élaboration architecturale et technique du projet... Il s'agit en effet de la réhabilitation d'un rez-de-chaussée et d'une partie d'un étage dans bâtiment appartenant au Centre Hospitalier. Une extension sera également réalisée.

Cette nouvelle unité pourra accueillir jusqu'à 48 patients en autodialyse et dialyse médicalisée et proposera des consultations néphrologiques.

Issue d'une coopération entre Santély BFC et le Centre Hospitalier de Lons-le-Saunier, la prise en charge médicale des patients sera assurée par l'équipe médicale du CHU de Besançon et de Santély BFC sous la direction du Pr DUCLOUX, Chef du service Néphrologie au CHU de Besançon.

Santély BFC assure la prise en charge de près de 900 patients dans la région Bour-

gogne - Franche-Comté et le département de l'Ain. L'association propose également une prise en charge de proximité aux patients atteints d'une maladie rénale chronique au travers de ses centres de santé situés en Côte-d'Or, Saône-et-Loire et dans le Doubs.

De nouveaux projets à venir

Afin de proposer une prise en charge de proximité aux patients insuffisants rénaux de la région Bourgogne - Franche-Comté et du département de l'Ain, Santély BFC étudie de nouveaux projets comme par la construction d'une nouvelle unité à Sens et à Gray.



55 rue du Dr Jean-Michel
Bâtiment Seguin
39000 LONS-LE-SAUNIER

SOMMAIRE

Une nouvelle unité
de dialyse à Lons-le-Saunier

P. 3

Un accès aux soins facilité

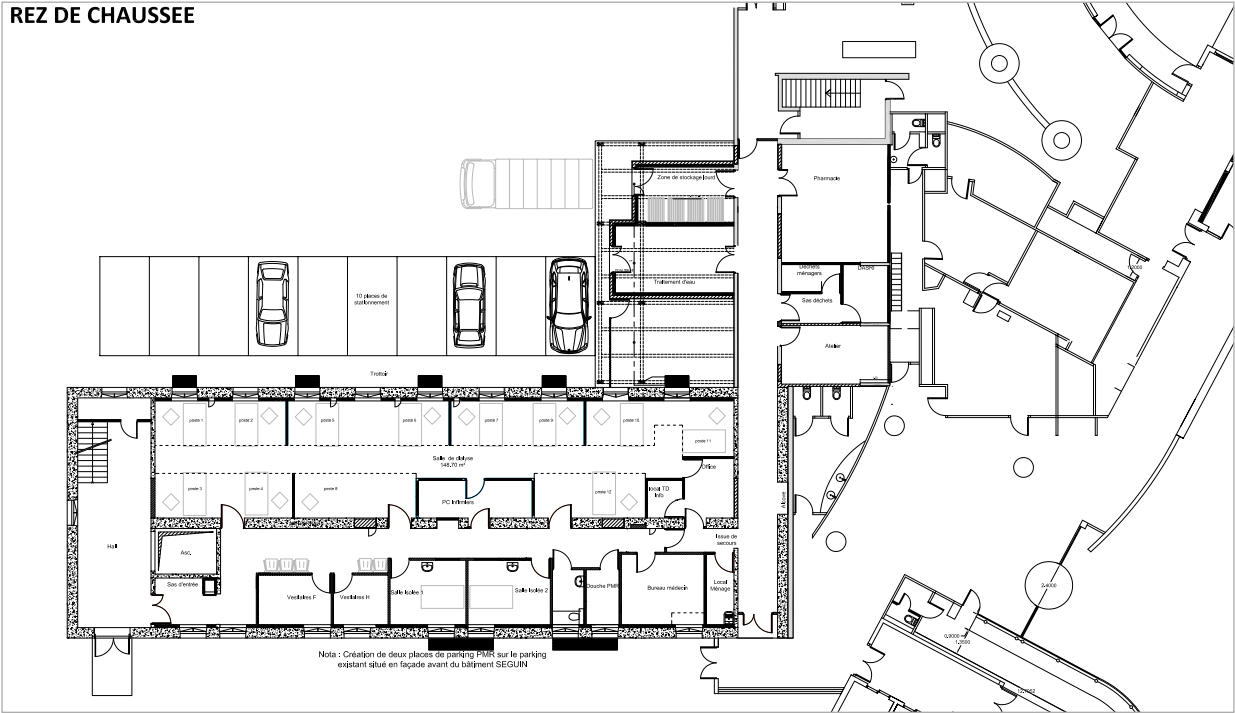
P. 6

La prise en charge des patients
insuffisants rénaux

P. 8

Santélyls

P. 10





UN ACCÈS AUX SOINS FACILITÉ

Afin de permettre une prise en charge de proximité, Santély BFC est présente dans 8 départements : l'Ain, la Côte d'Or, le Doubs, le Jura, la Haute-Saône, la Saône-et-Loire et le Territoire de Belfort et l'Yonne.



Le service dialyse
de Santélys BFC c'est :

près de
1 300
patients insuffisants
rénaux pris en charge
au 31/12/2021

16
unités de dialyse
réparties dans
la Bourgogne -
Franche-Comté et
le département de l'Ain

3
centres de santé

près de
133 000
séances de dialyse
au 31/12/2021

plus de
30 ANS
dans l'insuffisance
rénale chronique





LA PRISE EN CHARGE DES PATIENTS INSUFFISANTS RÉNAUX

Santélyls BFC, établissement de santé traitant la maladie rénale chronique, prend en charge des patients en unité médicalisée, en unité d'autodialyse assistée et au domicile.

La prise en charge de l'insuffisance rénale chronique peut être réalisée suivant plusieurs modalités de traitement :

- > **L'hémodialyse en unité de dialyse médicalisée** prend en charge les patients pour lesquels une présence médicale pendant la séance n'est pas nécessaire en continu ou les patients qui ne peuvent ou ne souhaitent pas être pris en charge à domicile ou en unité d'autodialyse.
- > **L'hémodialyse en unité d'autodialyse assistée** prend en charge les patients formés à l'hémodialyse qui sont en mesure d'assurer seuls certains gestes liés au traitement mais ont besoin d'être assistés d'un infirmier pour d'autres gestes.
- > **La dialyse à domicile (hémodialyse ou dialyse péritonéale)** est proposée aux patients qui le souhaitent et qui sont en mesure d'assurer tous les gestes nécessaires à leur traitement après formation à la technique choisie. Dans le cas de la dialyse péritonéale, il est possible d'avoir recours à un infirmier sur prescription du néphrologue.
- > **L'hémodialyse en centre** pour les patients dont l'état de santé ne permet pas une prise en charge en unité de dialyse ou à domicile.

Santélyls BFC assure l'ensemble de ces modalités de traitement, sous la responsabilité médicale des néphrologues du centre d'hémodialyse d'origine. Toutefois, le cœur de métier de Santélyls BFC est la dialyse hors centre (domicile et unité).

Au-delà de la prise en charge des patients insuffisants rénaux en unité de dialyse, Santélyls BFC assure également des **actions de prévention et de dépistage au sein de centres de santé** spécialisés dans les pathologies rénales situés à Montceau-les-Mines, Dijon et Pontarlier, ainsi que des actions en santé et maintien à domicile.

Enfin, l'association participe à des **programmes d'éducation thérapeutique**.



SANTÉ ET MAINTIEN A DOMICILE

- Hospitalisation, soins, prestations, accompagnement, coordination, télémedecine et télésuivi à domicile et en unité de proximité



PRÉVENTION, ÉDUCATION ET PROMOTION DE LA SANTÉ

- Cellule d'appui au retour et au maintien à domicile
- Prévention, éducation thérapeutique, Maison du diabète et des maladies chroniques, Maison Sport-Santé
- Dispositif Régional d'Evaluation et de Prévention



RECHERCHE, ÉTUDES, ÉVALUATIONS, VALORISATION, INNOVATION



FORMATION / ISEFORM SANTÉ

- Institut de Formation en Soins Infirmiers et d'Aides-Soignants
- Institut des Métiers de la Santé A Domicile (IMSAD)
- CEntre de Ressources et de Formation à l'Éducation du Patient (CERFEP)
- Formation professionnelle
- Formations handi-accueillantes
- Accompagnement des carrières



Filiale de Santélylys, association spécialisée dans la santé à domicile et la formation située à Loos (59), Santélylys BFC permet une prise en charge de proximité au travers de ses 16 unités de dialyse réparties sur les régions Bourgogne et Franche-Comté ainsi que dans le département de l'Ain.

SANTÉLYS

Reconnue d'utilité publique, SANTÉLYS est une association à but non lucratif spécialisée dans la santé, le médico-social et la formation intervenant dans la région des Hauts-de-France. Depuis sa création il y a plus de 120 ans, Santélylys est pionnière dans ses principaux domaines d'intervention. En effet, elle ne cesse d'apporter des solutions innovantes, favorisant ainsi l'amélioration continue de la prise en charge globale du patient et de l'utilisateur à domicile.

UNE ORGANISATION PAR FILIÈRE

Ses équipes pluridisciplinaires, en partenariat avec les professionnels et acteurs de santé locaux, assurent la coordination, la prestation, les soins et/ou l'hospitalisation à domicile des patients et usagers atteints de pathologies chroniques, cancers et/ou perte d'autonomie dans le cadre des filières suivantes :

- **L'insuffisance rénale**
- **Le diabète, la nutrition et les maladies métaboliques**
- **Les pathologies respiratoires et les maladies du sommeil**
- **Les pathologies neurologiques et neurodégénératives**

- **L'insuffisance cardiaque et les pathologies cardio-vasculaires**
- **La cancérologie**
- **La gériatrie**
- **La pédiatrie**
- **La personne en situation de handicap**

Autour de cette principale activité, Santélylys assure également la prévention, le dépistage et l'éducation des patients et usagers.

Parallèlement aux activités de soins, Santélylys forme les professionnels des secteurs sanitaire et médico-social par le biais de son Institut de Formation en Soins Infirmiers et de son Institut de Formation d'Aides-Soignants. De plus, Santélylys dispose d'un centre de formation continue, d'un IMSAD -Institut des Métiers de la Santé à Domicile-, du Centre de Ressources et de Formation à l'Éducation du Patient (CERFEP) et d'un centre de bilan de compétences.

Au-delà des pôles que sont la santé, le maintien à domicile et la formation, Santélylys soutient également des programmes de recherche et met en place des actions d'entraide pour les plus démunis via son pôle humanitaire.

Santély's c'est

1 000
collaborateurs

30 000
patients et usagers
pris en charge par an

+ 40 ANS
dans la santé
et le maintien à domicile

+ 100 ANS
dans la formation

+ 120 ANS
d'expérience

+ 2 500
élèves, étudiants
et stagiaires au sein
du campus

50
sites



UNE PRISE EN CHARGE GLOBALE DU PATIENT

Santélylys offre une solution à domicile quels que soient l'âge, le niveau de dépendance et l'état de santé des patients et usagers. Un seul numéro : **03 62 28 8000** et www.santelys.fr

LE GROUPE SANTÉLYS

En réponse aux besoins croissants de santé de la population et au service des professionnels, Santélylys est à l'origine de la création de :

Santélylys BFC

Association spécialisée dans la santé et le maintien à domicile, notamment dans la prise en charge de l'insuffisance rénale (centre de santé, dialyse en centre et hors centre) et du diabète, intervenant dans la région Bourgogne - Franche-Comté et dans le département de l'Ain

www.santelysbfrc.fr

Cosmolys

Structure spécialisée dans la collecte, le traitement et la valorisation des déchets d'activités de soins à risques infectieux

www.cosmolys.com

Homilys

Structure développant une offre innovante de logements connectés, sécurisés et adaptables à la perte d'autonomie des seniors

www.homilys.fr

Proxilys

Structure spécialisée dans la location et la vente de matériel médical et de confort et de maintien à domicile pour les particuliers et les professionnels de santé. Créatrice du concept « Bulle de femme » pour les femmes touchées par le cancer du sein

www.proxilys.fr

Stratélys

Cabinet d'audit et de conseil et organisme de formation spécialisé dans les secteurs de la santé et du médico-social

www.stratellys.fr

Kidilys

Crèche accueillant notamment des enfants atteints de pathologies chroniques et/ou en situation de handicap et les enfants de patients nécessitant un mode de garde pendant leurs soins

www.kidilys.fr

DIREVP

Association spécialisée dans l'évaluation des besoins à domicile des personnes âgées en perte d'autonomie et le repérage de leurs fragilités afin de proposer des actions de prévention

www.direvp.fr

Arémis ASBL

Structure d'Hospitalisation A Domicile (HAD) intervenant à Bruxelles Capitale (expérience pilote INAMI)

www.aremias-asbl.org

Cité Sérine ASBL

Hôtel de Soins en Belgique accueillant des patients adultes et enfants atteints de pathologies lourdes et/ou évolutives nécessitant des soins techniques et complexes continus et/ou palliatifs

www.serine-asbl.org



4 rue de la Brot
21 850 Saint-Apollinaire
Tél. 03 80 72 94 00
contact@santelysbfc.fr

